

DIVISIÓN: IMPERMEABILIZACIÓN

Abril de 2008

Riesgos en la impermeabilización

Una impermeabilización debe contemplar detalles bien ejecutados para evitar riesgos al obligar al manto asfáltico a esfuerzo innecesario.

Los mantos asfálticos FiberGlass tienen las características técnicas adecuadas para soportar los movimientos normales de una construcción, pero en algunos detalles constructivos usando materiales con diferentes módulos de contracción y dilatación, nunca serán suficientes las previsiones que se tomen para minimizar los riesgos.

Pendientados



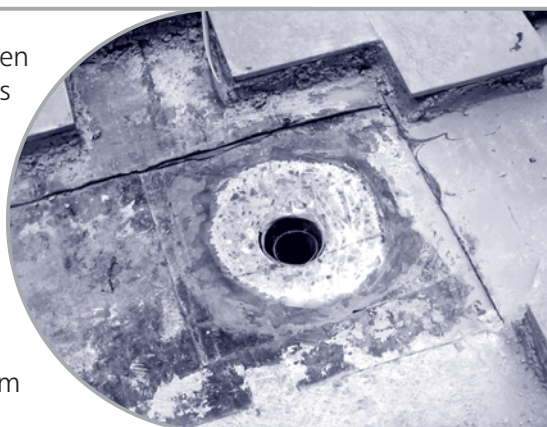
Los pendientados especificados deben ser mínimo del 1.5%; sin embargo entre más pendiente tenga la cubierta aseguramos evitar los pequeños empozamientos antes de cada traslazo que aceleran el envejecimiento, por lo que recomendamos una pendiente del 3%. En caso de no tenerlos sería recomendable aumentar el ancho del traslazo.

Desagües

Los desagües deben estar especificados teniendo en cuenta conceptos de pluviométrica, en los diámetros y cantidades necesarios de acuerdo a las áreas a desaguar (Cálculos Hidráulicos).

Es importante tener alrededor un "plato" pendiente hacia el desagüe, con un diámetro de 20 a 30 cms. y una profundidad igual o superior al espesor de 2 capas del manto que se está utilizando. Ej. Profundidad del "plato" para un Manto 500XT: $2.8 + 2.8 = 5.6$ aprox. 6 ó 7 mm mínimo.

Se pueden utilizar platos o embudos prefabricados.



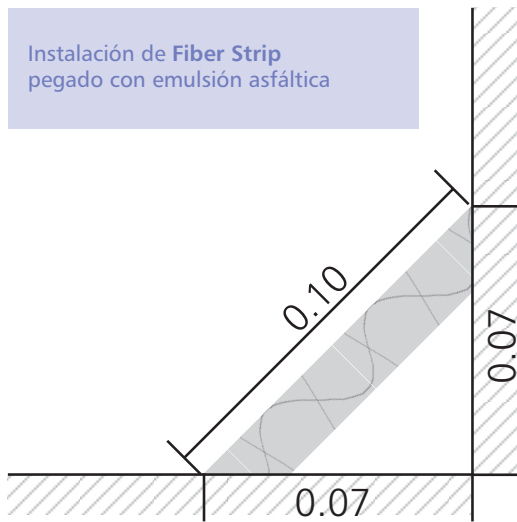
Mediacañas y bordes redondeados



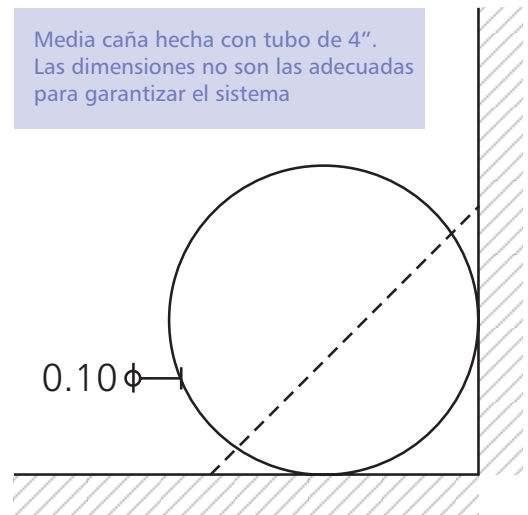
FiberGlass cuenta en su línea de impermeabilización con Fiber Strip, elemento fabricado en fibra de vidrio que se puede instalar entre placa y muro para lograr un Chaflán o Mediacaña de las dimensiones mínimas.

Una mediacaña eficiente debe ser de 10 x 10 y puede ser redondeada o recta (mediacaña o chaflán).

Instalación de **Fiber Strip** pegado con emulsión asfáltica



Media caña hecha con tubo de 4". Las dimensiones no son las adecuadas para garantizar el sistema



Cuando las dimensiones de la mediacaña no son las apropiadas el manto se verá sometido a esfuerzos inadecuados en los remates contra muro.



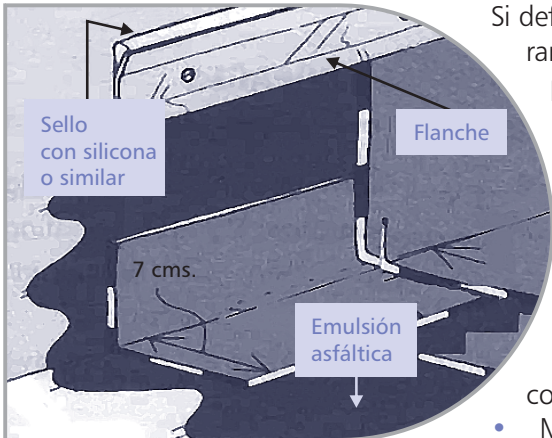
CODIGO No. SC 562-1
Sistema de Gestión de la Calidad para la producción y venta de membranas impermeabilizantes modificadas (manto) con o sin recubrimiento autoprotector y emulsiones asfálticas. Cielo rasos en fibra de vidrio con acabado decorativo. Láminas y rollos flexibles en fibra de vidrio para la fabricación y recubrimiento interno y externo de conductos para transporte de aire acondicionado. Aislamientos térmicos y acústicos rígidos, flexibles y profumados.
Norma NTC-ISO 9001:2000
Producto fabricado bajo un sistema de administración de calidad certificado de conformidad con ISO 9001.



Nota Técnica desarrollada por FiberGlass Colombia S.A.
Consulte todas nuestras Notas Técnicas en la página web www.fiberglasscolombia.com (archivos descargables en PDF)
Consulte nuestros cursos virtuales en www.aulasfiberglass.com



Productos para construir mejor calidad de vida



Si definitivamente no existe mediacaña, no es posible garantizar el correcto funcionamiento del sistema, pero se podrían minimizar los riesgos utilizando doble capa de manto. La primera capa de manto se recomienda con refuerzo en poliéster con alta elongación (superiores al 30%) y la impermeabilización general que remata contra el muro estaría especificada de acuerdo al uso de la cubierta; por ejemplo:

- Manto con foil o pintura para cubiertas no transitables.
- Manto con refuerzo en poliéster para cubiertas con acabado y tránsito alto.
- Manto fibra de vidrio para pisos con acabado y tránsito bajo.

Remate contra muro

En otras notas técnicas se ha dicho que el remate contra muros se puede hacer:

- Con flanche metálico (solución óptima que protege el sello del manto).
- Bajo gotero.
- Hasta el borde del antetecho.
- Contra dilatación.



En esta nota haremos énfasis en el remate contra dilatación, borde del muro y con flanche.

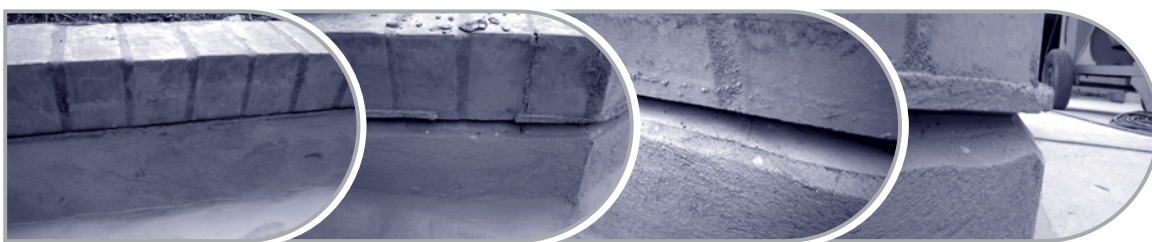
Cuando se debe rematar el manto contra un muro (antetecho) en la cubierta, debe elaborarse una "dilatación" con pulidora para lograr uniformidad. Es necesario hacerla sobre el muro ya pañetado, cimbrar y pasar la pulidora usando un disco abrasivo que permite el corte por los dos lados, a diferencia del disco diamantado. El disco debe "inclinarse" hacia el lado inferior para "borrar" el filo de la dilatación. Las dimensiones mínimas deben ser de 1 cm x 1 cm.

Cimbrar

Pasar la pulidora

Borrar el filo inferior

Mínimo 1 cm. x 1 cm.

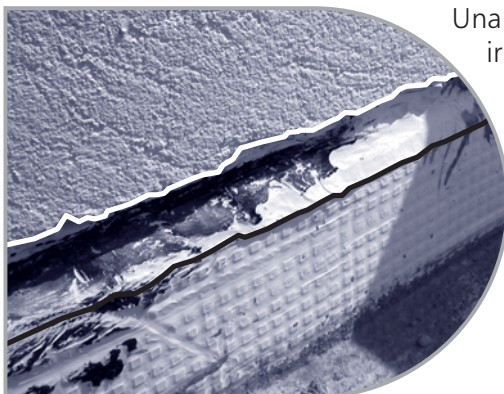


Llame gratis al 01 8000 91 97 97 o comuníquese al (57 1) 893 3030

www.fiberglasscolombia.com

FIBERGLASS
COLOMBIA S.A.

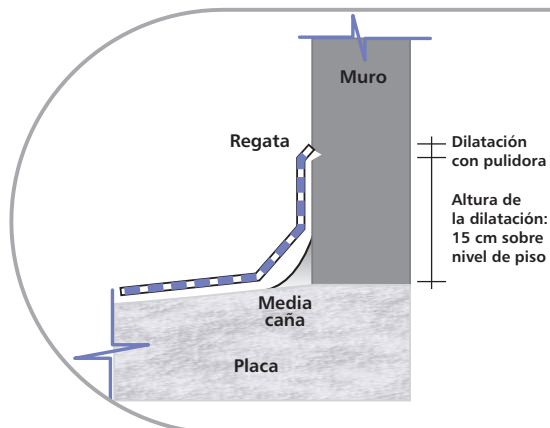
Productos para construir mejor
calidad de vida



Una regata (hecha con puntero) siempre dejará bordes irregulares y brozas que propiciarán el desprendimiento del manto.

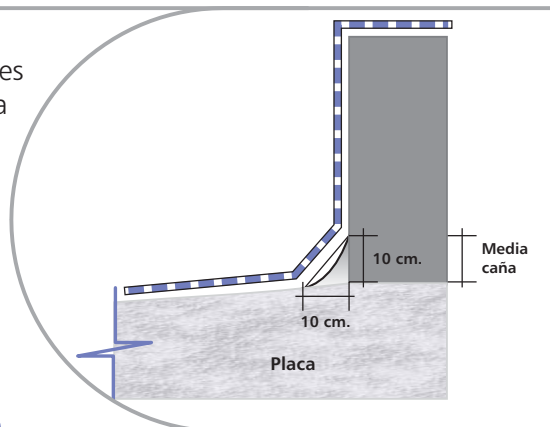
“Marcar” la regata cuando el pañete está fresco tampoco asegurará bordes adecuados y será totalmente ortogonal o cuadrada, dejando un filo inferior.

Tenga en cuenta todos estos detalles en los muros de remate (antetechos) de una cubierta.



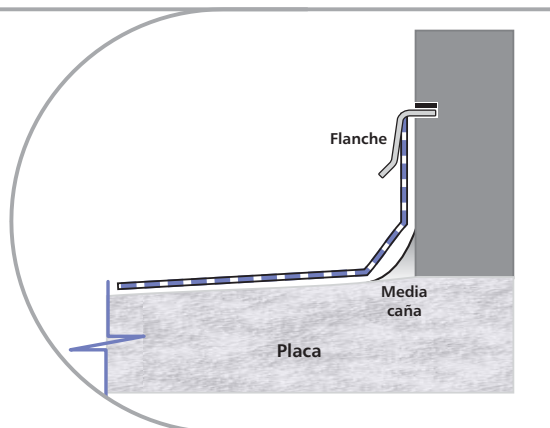
Remate contra dilatación

Cuando el antetecho esté construido con bloques de ladrillo o ladrillos tipo rejilla que permiten la acumulación de agua que penetra por encima (pañetes y/o pegas de ladrillo) es aconsejable pendientar el muro hacia dentro de la cubierta y llevar el manto hasta el borde horizontal del muro.



Remate borde contra muro

Remate con flanche.



CODIGO No. SC 562-1
Sistema de Gestión de la Calidad para la producción y venta de membranas impermeabilizantes modificadas (manto) con o sin recubrimiento autoprotector y emulsiones asfálticas. Cielo rasos en fibra de vidrio con acabado decorativo. Láminas y rollos flexibles en fibra de vidrio para la fabricación y recubrimiento interno y externo de conductos para transporte de aire acondicionado. Aislamientos térmicos y acústicos rígidos flexibles y prefabricados.

Norma NTC-ISO 9001:2000
Producto fabricado bajo un sistema de administración de calidad certificado de conformidad con ISO 9001.



Nota Técnica desarrollada por FiberGlass Colombia S.A.
Consulte todas nuestras Notas Técnicas en la página web www.fiberglasscolombia.com (archivos descargables en PDF)
Consulte nuestros cursos virtuales en www.aulasfiberglass.com



Productos para construir mejor calidad de vida